


24.

Januar

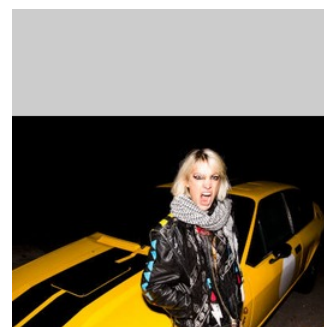
Evelinn Trouble, Hope Music

MUSIK

Evelinn Trouble wurde einmal als das uneheliche Kind von Patti Smith und Thom Yorke bezeichnet. Dabei wurde sie in Zürich als Tochter einer schwedischen Jazz-Sängerin geboren, ihr Talent reifte in der umtriebigen Untergrund-Szene Zürichs, wo sie in besetzten Häusern lebte und spielte. Evelinn Trouble's Songwriting ist ehrlich und direkt und zielt dorthin, wo's am meisten wehtut, mit Texten, die persönliche und politische Themen zu verschmelzen scheinen. Trouble ist ein Shapeshifter, ein kreatives Multi-Talent mit dem angeborenen Drang zu experimentieren.

 24.01.2019

 **Swamp**
Talstr. 90
79102 Freiburg



© Foto: Benjamin Rauber
Evelinn Trouble

schweizer Kulturstiftung
prshelvetia

www.evelinntrouble.com


25.

Januar


Evelinn Trouble, Hope Music

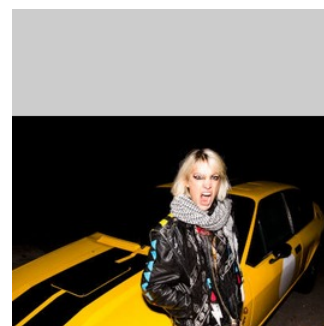
MUSIK

Evelinn Trouble wurde einmal als das uneheliche Kind von Patti Smith und Thom Yorke bezeichnet. Dabei wurde sie in Zürich als Tochter einer schwedischen Jazz-Sängerin geboren, ihr Talent reifte in der umtriebigen Untergrund-Szene Zürichs, wo sie in besetzten Häusern lebte und spielte. Evelinn Trouble's Songwriting ist ehrlich und direkt und zielt dorthin, wo's am meisten wehtut, mit Texten, die persönliche und politische Themen zu verschmelzen scheinen. Trouble ist ein Shapeshifter, ein kreatives Multi-Talent mit dem angeborenen Drang zu experimentieren.

 25.01.2019

21:00

 **Kulturzentrum Merlin**
Augustenstr. 72
70178 Stuttgart



© Foto: Benjamin Rauber
Evelinn Trouble

schweizer Kulturstiftung
prshelvetia

www.evelinntrouble.com

26.

Januar

Evelinn Trouble, Hope Music

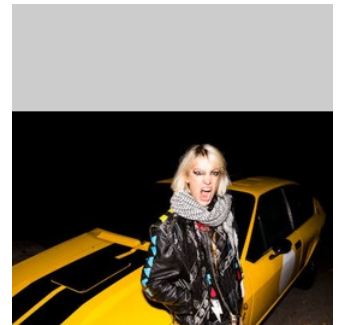
MUSIK

Evelinn Trouble wurde einmal als das uneheliche Kind von Patti Smith und Thom Yorke bezeichnet. Dabei wurde sie in Zürich als Tochter einer schwedischen Jazz-Sängerin geboren, ihr Talent reifte in der umtriebigen Untergrund-Szene Zürichs, wo sie in besetzten Häusern lebte und spielte. Evelinn Trouble's Songwriting ist ehrlich und direkt und zielt dorthin, wo's am meisten wehtut, mit Texten, die persönliche und politische Themen zu verschmelzen scheinen. Trouble ist ein Shapeshifter, ein kreatives Multi-Talent mit dem angeborenen Drang zu experimentieren.

📅 26.01.2019

21:00

📍 **KOHI Kulturraum**
Werderstr. 47
76137 Karlsruhe



© Foto: Benjamin Rauber
Evelinn Trouble